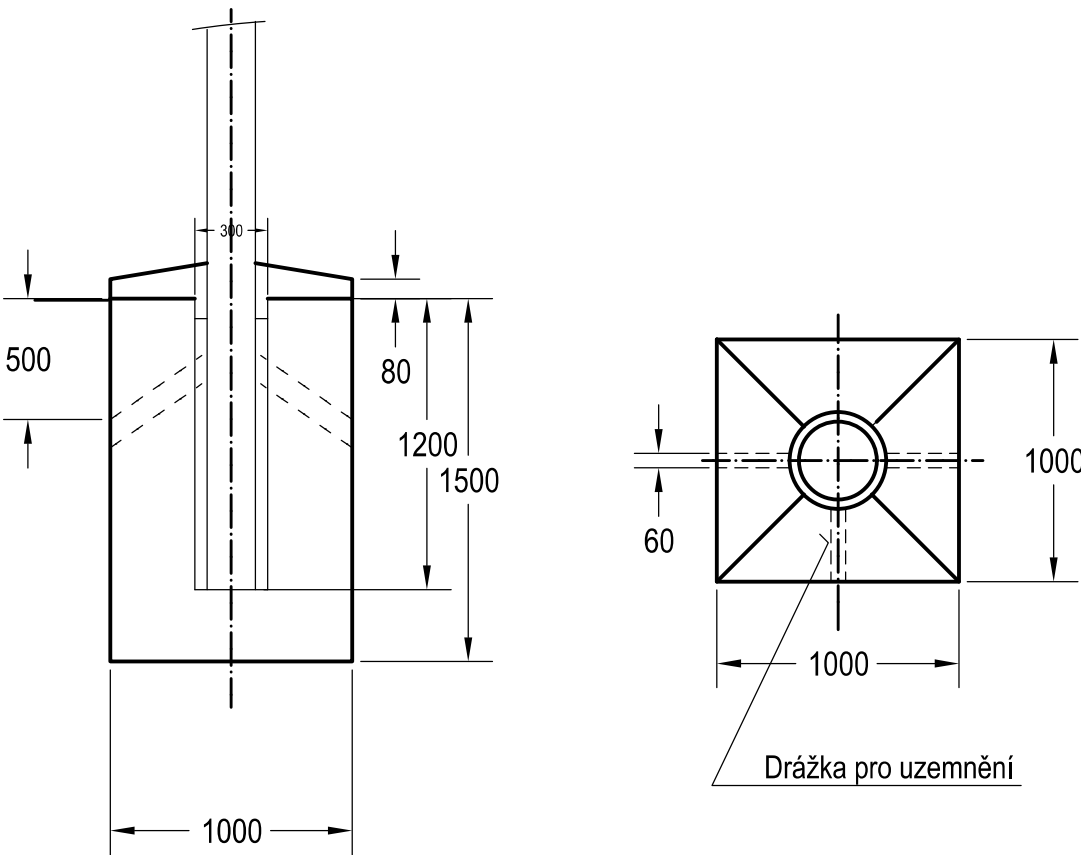


ZÁKLAD STOŽÁRU



POZNÁMKY

SLOUP VENKOVNÍHO OSVĚTLENÍ JE OSAZEN DO STOŽÁROVÉHO POUZDRA V BETONOVÉM LOŽÍ. HLOUBKA VETKUTÍ JE 1500mm. NA STOŽÁROVÉM DŘÍKU JE OSAZENO LED SVÍTIDLO DLE SCHÉMATU, STOŽÁROVÁ VÝZBROJ JE UMÍSTĚNA UVNITŘ DŘÍKU. PŘÍVODNÍHO VEDENÍ JE UKONČENO NA STOŽÁROVÉ SVORKOVNICI A PŘES POJISTKU E27 6A JE VEDENA KABELÁŽ PRO SVÍTIDLO. UZEMNĚNÍ STOŽÁRU VEŘENNÉHO OSVĚTLENÍ JE PROVEDENO VODIČEM FeZn 8 NAPOJENÝM NA ZEMNÍ SOUSTAVU TVOŘENOU ZEMNÍ PÁSKOU FeZn 30/4.

ROZMĚRY BETONOVÉHO ZÁKLADU MUSÍ BÝT ZVOLENO TAKOVÝM ZPŮSOBEM, ABY BYLA DODRŽENA MIN. HODNOTA ÚNOSNOSTI ZÁKLADOVÉ ZEMINY DLE ČSN. DOPORUČUJEME UŽITÍ TYPIZOVANÝCH ZÁKLADŮ VÝROBCŮ STOŽÁRKŮ.



Spolufinancováno Evropskou unií
Nástroj pro propojení Evropy

Projekt stavby DSP+PDPS „Modernizace trati Plzeň - Domažlice - st. hranice SRN, 1. stavba, nová trať Plzeň (mimo) - Stod (včetně)“ je spolufinancovaná EU z programu Nástroj pro propojení Evropy (CEF). Za tuto publikaci odpovídá pouze její autor. Evropská unie nenese odpovědnost za jakékoli využití informací v ní obsažených.

Paré:




Razítko oprávněné osoby:

Podpis:

Datum:

Revize:	Datum:	Popis:	Kontroloval:
001	22.11.2024	Zpracování připomínek VÚŽ	Ing. Jiří Štolba
000	30.09.2024	Čistopis DUSP po připomínkách	Ing. Jiří Štolba

Stavebník / investor:	Správa železnic, státní organizace	
Adresa:	Dlážděná 1003/7, 110 00 Praha 1	
Zástupce investora:	Stavební správa západ	
Adresa:	Ke Štvanici 656/3, 186 00, Praha 8	

Zhotovitel díla:	Společnost „SP + SEU_Plzeň - Stod_DSP, PDPS“, správce SUDOP PRAHA a.s.	 
Adresa:	Olšanská 1a, 130 00 Praha 3	
Kontakt:	T: +420 605 229 020 E: praha@sudop.cz	
Zhotovitel části / objektu:	STOSMOL, s.r.o.	
Adresa:	U Cukrovaru 509/4, 400 07 Ústí nad Labem	
Kontakt:	T: +420 702 105 570 E: info@stosmol.cz	
Hlavní projektant (HIP):	Ing. Petr Mahdal	Specialista: Ing. Jiří Štolba

Název stavby / akce:	Modernizace trati Plzeň - Domažlice - st. hranice SRN, 1. stavba, nová trať Plzeň (mimo) - Stod (včetně) TNS Skvrňany	Označení (S-kód):	S631500859
		Zakázka:	21-001.201
Název části:	Úpravy, přeložky VN, NN	Označení části:	D.2.1.5.3
Název objektu:	TNS Plzeň Skvrňany, přeložka VO	Číslo objektu / komplexu:	SO 1-73-95
Název přílohy:	Výkres stožáru	Číslo přílohy:	2 . 002
Název dílčí části přílohy:			
Odpovědný projektant:	Zpracovatel přílohy: Martin Mikulecký	Měřítko:	Stupeň dokumentace: DUSP
Martin Mikulecký	Martin Mikulecký	Formáty: 3xA4	
Kraj:	Katastrální území:	TUDU:	Smluvní datum zpracování: 30.11.2024
Plzeňský	viz textová část	viz textová část	
S-kód:	Stupeň dokumentace:	Část:	Objekt:
S 6 3 1 5 0 0 8 5 9	D U S P	D 2 1 5 3	S O 0 1 7 3 9 5
			X X
			2
			0 0 2
			0 0 1